

2026
-
2027

Guide des ENSEIGNANTS

L'offre de la Communauté de communes
pour les parcours éducatifs



Pays de
Chantonnay
Communauté de communes

PARCOURS CULTUREL ET ARTISTIQUE

PARCOURS ARTISTIQUE

| | |
|---|---|
| Micro-Folie, un musée numérique itinérant sur le territoire | 5 |
| Parcours Musique | 6 |
| Parcours autour du spectacle « L'Ours et la Louve » | 7 |

SPECTACLE VIVANT

| | |
|----------------------|---|
| Spectacle « Ludilo » | 8 |
|----------------------|---|

LIVRES ET LECTURE / MUSÉE NUMÉRIQUE

| | |
|-------------------------------|---|
| Parcours « Ombre et lumière » | 9 |
|-------------------------------|---|

LIVRES ET LECTURE

| | |
|--------------------------------|----|
| À la découverte de George Sand | 10 |
| Résidence illustration | 11 |
| Les valises à histoires | 12 |
| Résidence d'auteur | 13 |
| Mois du Doc | 14 |

PATRIMOINE LOCAL

| | |
|---|----|
| Sentier d'Amanéa | 15 |
| Escape Game en extérieur « Le mystère de la villa romaine » | 16 |
| Visites d'entreprise | 17 |

PARCOURS ÉDUCATIF DE SANTÉ

ÉDUCATION PHYSIQUE ET SPORTIVE

| | |
|--------------------------|----|
| Centre aquatique L'Odyss | 18 |
| Savoir Rouler à Vélo | 19 |

PRÉVENTION SANTÉ

| | |
|--|----|
| Parcours éducatif de santé « relations affectives et sexualité » | 20 |
|--|----|

PARCOURS ENGAGEMENT CITOYEN

ÉDUCATION À L'ENVIRONNEMENT

| | |
|------------------------------------|----|
| Ateliers environnement | 21 |
| Ateliers Trivalis | 22 |
| Programmes pédagogiques Vendée Eau | 23 |
| Ateliers « Au Bois Étoilé » | 24 |
| Défi « Ma Petite Planète » | 25 |

ÉDUCATION À LA CITOYENNETÉ

| | |
|-------------------------------|----|
| Découverte d'une collectivité | 26 |
|-------------------------------|----|

PARCOURS AVENIR

ORIENTATION

| | |
|---|----|
| Rédaction d'un CV et d'une lettre de motivation | 27 |
| Mise à disposition de fiches métiers | 27 |

| | Cycle 1 | Cycle 2 | Cycle 3* | Collège | Lycée, MFR |
|--|---------|---------|----------|---------|------------|
| Micro-Folie, un musée numérique itinérant sur le territoire | ■ | ■ | ■ | ■ | ■ |
| Parcours Musique | | | ■ | | |
| Parcours autour du spectacle « L'Ours et la Louve » | | ■ | | | |
| Spectacle « Ludilo » | ■ | | | | |
| Parcours « Ombre et lumière » | ■ | | | | |
| À la découverte de George Sand | | | ■ | | |
| Résidence illustration | | | ■ | | |
| Les valises à histoires | ■ | ■ | ■ | | |
| Résidence d'auteur | | | | ■ | |
| Mois du Doc | | | | | ■ |
| Sentier d'Amanéa | ■ | ■ | ■ | | |
| Escape Game en extérieur « Le mystère de la villa romaine » | | ■ | ■ | ■ | ■ |
| Visites d'entreprise | | | | ■ | ■ |
| Centre aquatique L'Odyss | ■ | ■ | ■ | ■ | ■ |
| Savoir Rouler à Vélo | | | ■ | | |
| Parcours éducatif de santé « relations affectives et sexualité » | | | | | ■ |
| Ateliers environnement | | ■ | ■ | | |
| Ateliers Trivalis | | ■ | ■ | ■ | ■ |
| Programmes pédagogiques Vendée Eau | ■ | ■ | ■ | ■ | |
| Ateliers « Au Bois Étoilé » | ■ | ■ | ■ | | |
| Défi « Ma Petite Planète » | ■ | ■ | ■ | ■ | ■ |
| Découverte d'une collectivité | | ■ | ■ | ■ | ■ |
| Rédaction d'un CV et d'une lettre de motivation | | | | ■ | ■ |
| Mise à disposition de fiches métiers | | | | ■ | ■ |

* Pour plus de précisions sur les niveaux de classes touchés, se référer à la page de l'action.

Cher(e)s enseignant(e)s,

Chaque année, le **Guide des enseignants** vous accompagne dans la découverte des parcours éducatifs proposés par la Communauté de communes du **Pays de Chantonnay**. Il traduit notre volonté de soutenir les équipes pédagogiques et d'offrir aux élèves du territoire des expériences enrichissantes, qui développent leur curiosité et leurs connaissances.

Pour cette année scolaire 2026-2027 découvrez une résidence artistique de territoire, axée sur la musique, avec l'**Ensemble PTYX**. Le Réseau des bibliothèques accueillera également **Séverine VIDAL**, autrice jeunesse, tandis que la résidence d'illustration se poursuivra avec l'artiste **Sandro JIRO**.

De nouveaux projets enrichissent l'offre proposée : un parcours autour de **George SAND**, des visites d'entreprises, un parcours éducatif de santé consacré aux relations affectives et à la sexualité, ainsi que le défi « **Ma Petite Planète** », pour sensibiliser les élèves aux enjeux environnementaux.

Ces propositions s'inscrivent dans la continuité des actions déjà engagées : **les Valises à histoires**, les séances de natation scolaire à **L'Odysse**, le dispositif « **Savoir Rouler à Vélo** », les propositions culturelles et numériques, ainsi que les projets favorisant la découverte, l'autonomie et la citoyenneté.

Ensemble, continuons à développer l'accès à la culture, à encourager l'ouverture au monde et à sensibiliser les enfants et les jeunes aux valeurs de respect, de partage et de citoyenneté.

Très belle année scolaire à toutes et à tous,

Isabelle MOINET,
Présidente de la Communauté de communes
du Pays de Chantonnay

Parcours culturel et artistique PARCOURS ARTISTIQUE

DATES ET LIEUX

Du 16 septembre au 3 octobre
Salle de l'Aubépin - SIGOURNAIS

Du 7 au 24 octobre
Salle des Associations
SAINT-MARTIN-DES-NOYERS

Du 28 octobre au 14 novembre
Salle de l'Amitié
SAINT-HILAIRE-LE-VOUHIS

Du 18 novembre au 5 décembre
Salle du conseil - BOURNEZEAU

Du 6 février au 12 juin
Salle des Arcades - CHANTONNAY

DURÉE

De 1 à 2 séances par
classe

PUBLICS

Tous niveaux, du cycle 1
au lycée

TARIF

Gratuit

TRANSPORT

À la charge des
établissements scolaires

MODALITÉS D'INSCRIPTION

Réservation pour les enseignants des
écoles du territoire :

> Sigournais **avant le 07/07**

> Saint-Martin-des-Noyers **avant le
15/09**

> Saint-Hilaire-le-Vouhis **avant le 29/09**

> Bournezeau **avant le 13/10**

> Chantonnay **avant le 15/12**

Sur : [www.paysdechantonnay.fr/
parcours-educatifs/](http://www.paysdechantonnay.fr/parcours-educatifs/)

CONTACT

microfolie@cc-paysdechantonnay.fr
06 15 50 30 75

Micro-Folie, un musée numérique itinérant sur le territoire

Combinaison d'outils numériques et de supports pédagogiques, la Micro-Folie vous permet de découvrir des milliers d'œuvres issues d'institutions et de musées nationaux et internationaux dans les domaines des beaux-arts, de l'architecture, de l'ethnographie, de l'archéologie et du spectacle vivant.

Une médiatrice culturelle vous accompagne dans votre découverte du musée et propose aux élèves de chaque cycle des parcours thématiques « clé en main » comprenant une visite du musée numérique et un atelier créatif.

Les parcours thématiques disponibles sont :

Cycle 1 : Parcours « Ombre et lumière » en lien avec le Réseau des bibliothèques (voir p. 9)

Cycle 2 : Le paysage ; Le portrait ; Le bestiaire ; Histoire de chefs-d'œuvre

Cycle 3 : Arts premiers et traditionnels ; Le bestiaire ; Le portrait ; L'architecture

Cycle 4 et lycée : Art de la Préhistoire ; Art gréco-romain ; Art religieux médiéval ; Art de la Renaissance italienne

- Apprendre à observer, décrire et analyser une œuvre d'art
- Découvrir les chefs-d'œuvre de l'histoire de l'humanité
- Créer des productions plastiques

©NaiadePlante

**Parcours culturel
et artistique**
PARCOURS ARTISTIQUE



©Sophie Mourrat

PÉRIODE

À partir d'octobre

PARCOURS

12h d'ateliers de pratique avec des restitutions publiques

LIEUX

Dans les écoles et les salles communales

PUBLICS

CM1-CM2 (Cycle 3)

TARIF

Gratuit

TRANSPORT

Organisé et pris en charge par le Pays de Chantonnay

MODALITÉS D'INSCRIPTION

Parcours limité à 6 classes.
Réservation **avant le 07/07** et détails d'organisation :
www.paysdechantonnay.fr/parcours-educatifs/

Parcours Musique Ensemble PTYX en résidence sur le territoire

Dans le cadre du Contrat Local d'Éducation Artistique, le Pays de Chantonnay accueille en résidence l'Ensemble PTYX. Ces derniers vous proposent un parcours autour de la musique, qui sera rythmé par les temps de découverte suivants :

- Ateliers de pratique (9h) : Initiation à la notion de son et captation sonore sur le territoire ; présentation du travail de l'artiste et travail de composition par les élèves ; élaboration d'une « partition sonore de la classe » ;

- Restitutions publiques en fin de séquence afin de présenter le travail mené par les élèves.

- Découvrir le travail d'une compagnie professionnelle
- S'initier au processus de création musicale
- Être sensibiliser à la création contemporaine

**Parcours culturel
et artistique**
PARCOURS ARTISTIQUE

PÉRIODE

De janvier à avril

DURÉE

Parcours en 3 séances (possibilité de s'inscrire uniquement au spectacle)

LIEU

Au sein des établissements / des salles communales

SPECTACLE

Lundi 5 avril à 10h et 14h30
Mardi 6 avril à 10h et 14h30
Jeudi 8 avril à 10h et 14h30

LIEUX

CHANTONNAY
Espace Sully

DURÉE

40 min

PUBLICS

Cycle 2

TARIF

Gratuit

TRANSPORT

Organisé et pris en charge par le Pays de Chantonnay pour les écoles situées en dehors de Chantonnay

MODALITÉS D'INSCRIPTION

Places limitées.
Réservation **avant le 15/09** :
www.paysdechantonnay.fr/parcours-educatifs/

Parcours autour du spectacle « L'Ours et la Louve »

En s'appuyant sur le conte de Fabienne Muet et Anne-Lise Boutin, la Communauté de communes propose à 6 classes de cycle 2 de participer à un parcours artistique composé de 3 séances :

Janvier-Février : Atelier livre et lecture animée par les bibliothécaires pour se plonger dans l'univers du conte, des mots et de l'illustration (1h)

Mars : Atelier création de paysages sonores autour d'un album jeunesse (1h30) animé par les artistes de la compagnie Furiosa

Avril : Spectacle « L'Ours et la Louve » par la compagnie Furiosa

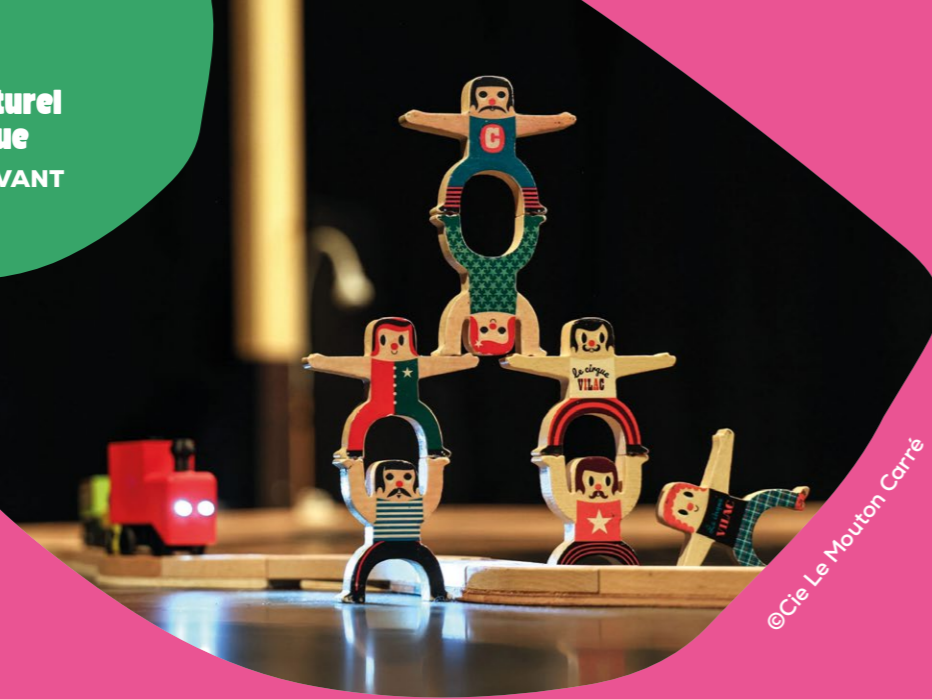
Ouvert à toutes les classes du Pays de Chantonnay, la compagnie Furiosa vous propose une histoire d'amour, de parents, de tolérance et d'espoir. De part et d'autre d'une table basse sonorisée, Fabienne Muet et Christophe Seval chanteront et bruyteront une histoire où le monde sauvage est mis à l'honneur et où l'onirique nous invite à réfléchir sur notre capacité à accueillir l'altérité.

- S'amuser, apprendre et grandir par la lecture
- Développer son imaginaire et sa créativité
- Construire son expérience de spectateur



©Thierry Laporte

Parcours culturel
et artistique
SPECTACLE VIVANT



©Cie Le Mouton Carré

DATES

Jeudi 27 mai à 9h30, 11h et 14h30

Vendredi 28 mai à 9h30 et 11h

LIEU

CHANTONNAY
Salle Antonia

DURÉE

35 min

PUBLICS

Cycle 1

TARIF

Gratuit

TRANSPORT

Organisé et pris en charge par le Pays de Chantonnay pour les écoles situées en dehors de Chantonnay

MODALITÉS D'INSCRIPTION

Places limitées.

Réservation **avant le 15/09** :

www.paysdechantonnay.fr/parcours-educatifs/

Ludilo

Spectacle de la compagnie Le Mouton Carré

Tout est jeu dans la vie du tout-petit, qui, d'essais successifs en découvertes accidentelles, plonge dans le plaisir d'expérimenter.

C'est cette dimension, absolument précieuse et si libre, du rapport de l'enfant au jeu que nous souhaitons explorer. Ainsi, dans un espace circulaire, deux comédiens/comédiennes inventent des univers à base de jouets dans une chorégraphie de corps et de sons.

Il s'agit ici de croiser le geste de l'interprète qui manipule à celui de l'enfant qui joue. Parce qu'en théâtre d'objet, il suffit d'un regard, d'un geste, de l'envie mêlée de l'acteur/actrice et du public d'y croire, et déjà on projette la vie.

- S'initier à la sortie au spectacle vivant
- Sensibiliser à la diversité des expressions artistiques
- Questionner le monde par le biais de l'imaginaire

Parcours culturel
et artistique
LIVRES ET LECTURE
MUSÉE NUMÉRIQUE

PÉRIODE

D'octobre à juin

LIEU

Bibliothèque de proximité

DURÉE

45 min

PUBLICS

Cycle 1

TARIF

Gratuit

TRANSPORT

À la charge des établissements

MODALITÉS D'INSCRIPTION

Réservation par mail **avant le 15/09** :
reseau-bibliotheques@cc-paysdechantonnay.fr

Parcours « Ombre et lumière »

Les bibliothécaires du réseau du Pays de Chantonnay accueillent les élèves de cycle 1 dans les bibliothèques de proximité pour un parcours sur le thème « Ombre et lumière ».

Le parcours sera composé de 3 séances réparties sur l'année.

Deux séances s'appuieront sur une sélection de livres variés dans leur forme et leur contenu, afin de permettre aux élèves d'aborder les domaines d'apprentissages suivants : « structurer sa pensée » et « mobiliser le langage ».

Une séance, co-animée avec la médiatrice de la Micro-Folie, permettra d'approcher le thème à travers les arts et la pratique artistique afin d'aborder les domaines d'apprentissage suivants : « agir, s'exprimer, comprendre à travers les arts » et « explorer le monde ».

En option et pour aller encore plus loin, prenez rendez-vous pour visiter la Micro-Folie et approfondir la découverte d'œuvres.

- Développer son imagination et son goût de la lecture
- S'amuser, apprendre et grandir par la lecture
- Découvrir différents genres artistiques



Parcours culturel
et artistique
LIVRES ET LECTURE



PÉRIODE

D'octobre à juin

LIEU

En classe

DURÉE

Prêt de 3 mois

PUBLICS

CM1-CM2 (Cycle 3)

TARIF

Gratuit

MODALITÉS D'INSCRIPTION

Réservation par mail **avant le 15/09** : reseau-bibliotheques@cc-paysdechantonay.fr

À la découverte de George Sand

En commémoration des 150 ans de la disparition de George Sand, le Réseau des bibliothèques propose aux élèves de cycle 3 de profiter d'une valise thématique « clé en main » pour partir à la découverte de cette figure littéraire.

- Qui est George Sand ? ;
- Découverte d'un texte et entraînement à la lecture à voix haute ;
- Possibilité d'une rencontre intergénérationnelle.

La valise et ses documents seront accompagnés d'un livret d'animation afin de faciliter son utilisation.

- Découvrir une œuvre/un auteur de littérature classique
- Approfondir sa connaissance de la langue française et son aisance à l'oral
- S'amuser, apprendre et grandir par la lecture

Parcours culturel
et artistique
LIVRES ET LECTURE

PÉRIODE

De mars à juin

LIEU

En classe

DURÉE

3 séances

PUBLICS

CM1-CM2 (Cycle 3)

TARIF

Gratuit

MODALITÉS D'INSCRIPTION

Réservation par mail **avant le 15/09** : reseau-bibliotheques@cc-paysdechantonay.fr

Résidence illustration (sous réserve)

Fort de l'expérience menée en 2025-2026 avec 4 classes du territoire, le Réseau des bibliothèques propose aux élèves de cycle 3 une nouvelle résidence en compagnie de Sandro Jiro, illustratrice des livres « Le Monde de tortue », « Le Grand bruit de la pluie » ou encore « Au-delà des yeux ».

En 3 séances, les élèves seront amenés à découvrir le métier d'illustrateur puis à s'essayer aux techniques d'illustration en compagnie de l'artiste.

Le projet s'inscrit dans une démarche intergénérationnelle avec les structures d'accueil des seniors.

Une réunion de co-construction en compagnie de l'artiste permettra de définir les détails du projet.

- Développer son imaginaire et sa créativité
- S'initier à la pratique artistique et aux techniques d'illustration
- Échanger, partager et construire ensemble



Parcours culturel
et artistique
LIVRES ET LECTURE



PÉRIODE

De septembre à juin

LIEU

À la Communauté de
communes du Pays de
Chantonnay

DURÉE

15 minutes d'explications
+ prêt de 3 mois

PUBLICS

Cycles 1, 2 et 3

TARIF

Gratuit

MODALITÉS D'INSCRIPTION

Réservation par mail : reseau-bibliotheques@cc-paysdechantonay.fr

Les valises à histoires

Des valises à histoires sont proposées aux enseignants afin de permettre à chaque classe d'évoluer en autonomie autour du livre et de la lecture.

Les valises peuvent être constituées, selon les thèmes, de livres sous toutes leurs formes (pop-up, tactile et sonore) et de tous genres et peuvent être accompagnées de matériel d'animation (Kamishibai, tapis à histoire et jeux de société).

Un livret d'animation accompagne chaque valise afin de vous en faciliter l'utilisation.

Cycle 1 : Les 4 saisons - Christian Voltz - Les émotions
- Les contes revisités (2 valises)

Cycle 2 : Les 4 éléments - L'environnement - La différence
- L'art

Cycle 3 : L'environnement - Le cinéma - Le Japon -
La tolérance

- Développer son imagination et son goût de la lecture
- Découvrir différents genres et supports littéraires
- S'amuser, apprendre et grandir par la lecture

Parcours culturel
et artistique
LIVRES ET LECTURE

PÉRIODE

Entre février et mai

DURÉE

1 journée

PUBLICS

Collège

TARIF

Gratuit

MODALITÉS D'INSCRIPTION

Réservation par mail **avant le 15/09** :
reseau-bibliotheques@cc-paysdechantonay.fr

- Favoriser la rencontre avec une œuvre, un univers artistique
- Stimuler la curiosité, le goût de la lecture
- Découvrir le circuit du livre, ses métiers

Résidence d'auteur Séverine VIDALE (sous réserve)

Le Réseau des bibliothèques propose aux élèves de collège de s'engager de nouveau dans un projet riche de rencontres, d'échanges et de mots.

L'auteure et scénariste Séverine VIDAL est invitée durant une semaine au Pays de Chantonnay. Elle écrit pour la jeunesse depuis 2010, aussi bien des BD que des romans ou des albums. S'adressant à des tranches d'âge variées, ses sujets sont forts avec des thèmes comme l'identité, le handicap, le féminisme ou encore le deuil.

Elle a publié plus de 150 ouvrages dont « Nos cœurs tordus », « Quelqu'un qu'on aime » et « Les pays d'Amir ».

Il est proposé aux élèves de collège de profiter de cette venue pour une rencontre privilégiée durant une journée selon le programme suivant :

- 1h30 à 2h de rencontre avec l'auteure ;
- 1h30 à 2h d'atelier en classe.

Les bibliothécaires se tiennent à la disposition des enseignants pour préparer la rencontre et présenter l'auteure, ses ouvrages ou la thématique traitée.



Parcours culturel
et artistique
LIVRES ET LECTURE

le mois du doc

IMAGES
EN
BIBLIOTHÈQUES

PÉRIODE

Novembre

PUBLICS

Lycée et Maison Familiale
Rurale

TARIF

Gratuit

MODALITÉS D'INSCRIPTION

Renseignements sur :
bibliotheques.cc-paysdechantonay.fr

Mois du Doc

Le Mois du Doc est un rendez-vous incontournable pour découvrir des films documentaires et échanger ses idées sur le monde.

Durant tout le mois de novembre, les bibliothèques du Pays de Chantonnay proposent des sélections thématiques ainsi que la projection d'un film en présence d'un intervenant spécialisé (réalisateur ou médiateur).

Retrouvez les détails de la programmation sur le site internet www.bibliotheques.cc-paysdechantonay.fr.

Le Mois du Doc est une manifestation nationale mise en œuvre par Images en bibliothèques.

En 2026 le thème retenu est **À contre-courant**.

- Découvrir les supports culturels et la bibliothèque
- Stimuler la curiosité
- Favoriser le partage de savoir

Parcours culturel
et artistique
PATRIMOINE LOCAL

PÉRIODE

De septembre à juin

LIEU

Lac de la Vouraie
à BOURNEZEAU et
SAINT-HILAIRE-LE-
VOUHIS

DURÉE

2h

PUBLICS

Cycles 1, 2 et 3

TARIF

Gratuit

TRANSPORT

À la charge des
établissements

MODALITÉS D'INSCRIPTION

Réservation sur :
www.paysdechantonay.fr/parcours-educatifs/

Sentier d'Amanéa

Le Pays de Chantonnay met en valeur les trois lacs présents sur le territoire. Le sentier d'Amanéa est une immersion poétique, artistique et ludique dans le cadre naturel du Lac de la Vouraie. Des fiches pédagogiques sont proposées pour accompagner le parcours des élèves tout en s'inscrivant dans le socle commun de connaissances, de compétences et de culture des programmes d'enseignement :

- Comprendre, s'exprimer en utilisant les langages des arts et du corps ;
- Expression de la sensibilité et des opinions, respect des autres ;
- L'espace et le temps ;
- Invention, élaboration et production.

À partir d'avril 2027, un nouveau conte et de nouvelles étapes vont être proposés sur le Sentier d'Amanéa.

- Développer l'intérêt pour le patrimoine naturel
- Favoriser l'expression orale, artistique et physique



Parcours culturel
et artistique
PATRIMOINE LOCAL



PÉRIODE

De septembre à juin

LIEU

Départ de l'Office de
Tourisme du Pays de
Chantonnay

DURÉE

2h à 2h30

PUBLICS

À partir de 7 ans - Cycles
2 et 3, collège, lycée et
MFR

TARIF

8 € pour la location
du sac de jeu

TRANSPORT

À la charge des
établissements

MODALITÉS D'INSCRIPTION

Réservation sur :
www.paysdechantonnay.fr/parcours-educatifs/

Escape Game en extérieur « Le mystère de la villa romaine »

Êtes-vous prêts à résoudre un mystère fascinant au cœur de Chantonnay ? Marchez sur les traces d'un historien qui a découvert un mystérieux coffre... À votre tour, suivez les indices et déchiffrez les énigmes de son carnet de notes.

Cette expérience ludique permet aux élèves de découvrir Chantonnay sous un nouveau jour, en lien avec les vestiges d'une villa gallo-romaine en activité entre le 1^{er} siècle avant J-C et le 1^{er} siècle après J-C.

2 niveaux de jeu sont proposés selon l'âge des élèves.

- Apprendre par le jeu
- Renforcer la coopération et le travail d'équipe
- Stimuler la curiosité, le sens de l'observation et de l'orientation

Parcours culturel
et artistique
PATRIMOINE LOCAL

PÉRIODE

Du 14 au 16 octobre 2026

DURÉE

1h à 2h

PUBLICS

Collège, lycée et MFR

TARIF

Gratuit

TRANSPORT

À la charge des
établissements

MODALITÉS D'INSCRIPTION

Réservation sur :
www.paysdechantonnay.fr/parcours-educatifs/

Visites d'entreprises

Pour la 11^e année consécutive, l'association Visitez Nos Entreprises en Pays de la Loire (VNE), soutenue par la Région Pays de la Loire et la CCI Pays de la Loire, invite les entreprises du territoire à participer aux Journées Régionales de la Visite d'Entreprise en Pays de la Loire.

Cet événement régional met en valeur la diversité des savoir-faire locaux et permet au jeune public de découvrir de manière concrète le monde économique.

Partenaire de VNE, l'Office de Tourisme du Pays de Chantonnay s'associe une nouvelle fois à cette initiative en proposant un programme de visites d'entreprises pour le public scolaire.

Ces rencontres offrent aux élèves l'occasion de comprendre la réalité des métiers, de découvrir différents secteurs d'activité et d'échanger directement avec des professionnels passionnés.

- Développer la curiosité des élèves
- Favoriser l'orientation
- Créer un lien entre l'école et le tissu économique local



**Parcours éducatif
de santé**
ÉDUCATION PHYSIQUE
ET SPORTIVE



PÉRIODE

De septembre à juin

LIEU

Centre aquatique L'Odys
CHANTONNAY

DURÉE

Créneau de 45 min pour
les élèves du 1^{er} degré
et d'une heure pour les
élèves du 2nd degré (hors
temps de change)

PUBLICS

Tous niveaux, du cycle 1
au lycée

TARIF

À la charge des
Communes ou des
établissements

TRANSPORT

À la charge des
Communes ou des
établissements

MODALITÉS D'INSCRIPTION

Planning annuel élaboré par la
Communauté de communes, L'Odys et
l'Éducation nationale

Centre aquatique L'Odys

Apprendre à nager en sécurité à tous les élèves est
une priorité nationale inscrite dans les programmes
d'éducation physique et sportive.

L'acquisition des connaissances et des compétences
de natation se conçoit à travers une première
programmation de 3 à 4 séquences d'apprentissage
à l'école primaire, réparties du cycle 1 (l'aisance
aquatique est une étape fondamentale pour débiter
le parcours de formation d'un nageur sécurisé : elle
fonde la capacité d'agir de façon adaptée dans
une diversité de situations rencontrées en milieu
aquatique) au cycle 3 (l'obtention de l'Attestation
du Savoir-Nager en Sécurité est une étape majeure
dans le parcours des élèves).

L'enseignement de la natation scolaire se poursuit
au collège et au lycée.

- Prendre conscience de son corps
- Adapter sa motricité à des environnements variés

**Parcours éducatif
de santé**
ÉDUCATION PHYSIQUE
ET SPORTIVE

PÉRIODE

De septembre à juin

LIEUX

Dans les établissements
scolaires et les communes

PUBLICS

CM2 (Cycle 3)

TARIF

Gratuit

TRANSPORT

À la charge des
Communes ou des
établissements

MODALITÉS D'INSCRIPTION

Nombre de classes limité. Renseignements
et réservation **avant le 03/07** sur :
www.paysdechantonay.fr/parcours-educatifs/

Savoir Rouler à Vélo

L'objectif du Savoir Rouler à Vélo est de permettre
aux enfants d'acquérir avant leur entrée au collège
les bons réflexes pour circuler en autonomie et en
sécurité, tout en les sensibilisant aux enjeux du
développement durable et de la mobilité active.
Le programme SRAV se déroule en 3 blocs animés
par un éducateur sportif pour un total de 10h par
enfant.

Bloc 1 : savoir pédaler - maîtriser les fondamentaux
du vélo

Bloc 2 : savoir circuler - découvrir la mobilité à vélo
en milieu sécurisé

Bloc 3 : savoir rouler à vélo - circuler en autonomie
sur la voie publique

- Être autonome à vélo
- Se déplacer de manière écologique
- Pratiquer une activité physique au quotidien



**Parcours éducatif
de santé
PRÉVENTION SANTÉ**



PÉRIODE

Entre septembre et juin

LIEUX

Dans les établissements scolaires

DURÉE

1h45 à 2h

PUBLICS

Pour les lycées (plus particulièrement les élèves de seconde) et les MFR

TARIF

Gratuit

MODALITÉS D'INSCRIPTION

Nombre de classes limité. Renseignements et réservation **avant le 03/07** sur : www.paysdechantonnay.fr/parcours-educatifs/

- Proposer aux jeunes un temps d'échanges, de dialogue et d'information sur la santé sexuelle
- Permettre l'analyse, lors d'une réflexion collective, des pièges et limites de nos comportements (individuels et collectifs)
- Rendre chaque personne plus consciente et plus responsable de son itinéraire

Parcours éducatif de santé « Relations affectives et sexualité »

Dans le cadre de son Contrat Local Santé et de la Convention Territoriale Globale, la Communauté de communes souhaite promouvoir la santé et les actions de prévention auprès notamment du public jeune. Pour l'année scolaire 2026/2027, différentes actions sont proposées autour de la thématique des relations affectives et la sexualité avec :

1 - Une exposition « L'Amour Safe »

Une exposition sonore et visuelle autour des relations, du consentement et des violences sexistes et sexuelles chez les jeunes. En septembre ou octobre 2026.

2 - Un théâtre interactif

Avec La compagnie Noctilus qui mettra en scène différentes situations du quotidien autour des relations affectives et la sexualité des jeunes. Le contenu des scénettes sera défini en fonction des problématiques identifiées en amont avec les élèves et les établissements scolaires. Interventions dans les établissements scolaires dans un amphî ou salle adaptée (1h45 à 2h par classe de seconde). Les représentations sont prévues fin novembre ou décembre 2026.

3 - Un travail autour du livre et de la littérature

En lien avec le Réseau des bibliothèques du Pays de Chantonay (sélection thématique, projection du film Préliminaires dans le cadre du Mois du Doc, médiation « la sexualité dans la littérature ») à partir de janvier 2027.

**Parcours
engagement citoyen
ÉDUCATION
À L'ENVIRONNEMENT**

PÉRIODE

De septembre à juin

LIEUX

Dans les écoles

DURÉE

Formation de l'enseignant + 3 interventions d'une demi-journée

PUBLICS

CP, CE et CM (Cycles 2 et 3)

TARIF

Pris en charge par le Pays de Chantonay

MODALITÉS D'INSCRIPTION

Nombre de classes limité - 1 thématique par classe.
Réservation **avant le 10/07** sur : www.paysdechantonnay.fr/parcours-educatifs/



- Travailler sur l'environnement proche et le cadre de vie
- Faire prendre conscience de sa richesse, de sa vulnérabilité et apporter des moyens d'agir
- Privilégier le terrain comme support de compréhension

Ateliers environnement

Le CPIE (Centre Permanent d'Initiatives pour l'Environnement) Sèvre et Bocage propose des programmes co-construits avec les enseignants autour des thèmes suivants :

L'alimentation saine et durable

Origines et évolution de l'alimentation, lien agriculture/eau/biodiversité, impacts environnementaux, circuits alimentaires, saisonnalité, produits bruts et transformés. Un petit déjeuner sain et durable, ainsi qu'une visite de ferme pourront compléter les interventions.

Le jardinage au naturel

Création de potagers d'école, de jardinières d'aromatiques, aménagement de cour, accueil des petites bêtes au jardin et usage des plantes.

Le paysage et les milieux naturels

Lecture du paysage, découverte de la faune et de la flore du bocage, sortie naturaliste et évolution de la nature au fil des saisons.

Le changement climatique et les énergies

Compréhension de l'effet de serre, énergies renouvelables, économies d'énergie à l'école et causes et conséquences du changement climatique.

La planète et la consommation

Impact de nos modes de vie sur la planète, causes et conséquences du dérèglement climatique, consommation responsable, modes d'alimentation (circuits courts, suremballage, saisonnalité).





PÉRIODE

De septembre à juin

LIEUX

Interventions dans les établissements et visites d'équipements

DURÉE

1 ou 2 demi-journées

PUBLICS

Du cycle 2 au lycée

TARIF

Gratuit

TRANSPORT

Pris en charge par Trivalis (sauf lycées)

MODALITÉS D'INSCRIPTION

Réservation sur www.trivalis.fr



Ateliers Trivalis

Trivalis est le syndicat mixte départemental d'études et de traitement des déchets ménagers et assimilés de la Vendée.

Cycles 2, 3 et 4 : Ateliers sur le thème de la reconnaissance des matières, du tri et de la réduction des déchets en lien avec l'environnement des élèves.

Cycles 2 et 3 : Ateliers pratiques sur la réalisation d'objets avec des déchets, ateliers papier recyclé ou ateliers compostage.

Cycles 3 et 4 et lycées : Visite d'un équipement de traitement des déchets : centre de tri des emballages VENDÉE TRI (situé à la Ferrière), usine de tri-compostage des ordures ménagères Trivalandes (située à Saint-Christophe-du-Ligneron).

Cycle 4 et lycées : Animation « Rouge Party » : Malle de jeu sur la découverte et la sensibilisation aux protections hygiéniques lavables.

- Apprendre à réduire les déchets
- Identifier les différents déchets
- Développer ses connaissances sur les filières de tri et comprendre le recyclage

PÉRIODE

De septembre à juin

LIEUX

Interventions dans les classes et sur le terrain ; visite d'une usine de production d'eau potable (à partir du cycle 3)

PUBLICS

Cycles 1, 2, 3 et 4

TARIF

Gratuit

TRANSPORT

Pris en charge par les établissements

MODALITÉS D'INSCRIPTION

Inscription **avant le 11/09** sur : www.vendee-eau.fr/transitions/espace-pedagogique-et-sensibilisation



Programmes pédagogiques Vendée Eau

Cycle 1 : Découverte de l'eau.

Cycle 2 : L'eau dans la nature.

Cycles 2 et 3 : L'eau dans le jardin ; La mare.

Cycle 3 : Une eau de qualité ; L'eau de la ferme à l'assiette ; Pour un bon usage de l'eau ; L'eau dans le paysage.

Cycles 3 et 4 : De la nature au robinet, visite d'une usine de production d'eau potable. Usine de Rochereau (Bazoges-en-Pareds) ou de l'Angle Guignard (La Réorthe).

- Éduquer à la gestion durable de la ressource en eau
- Diffuser une culture écocitoyenne sur cette thématique





PÉRIODE

De septembre à juin

LIEU

Milieu naturel proche de l'école

DURÉE

4 ou 5 interventions de 2h en fonction du cycle

PUBLICS

Cycles 1, CP, CE et CM (Cycles 2 et 3)

TARIF

Gratuit

MODALITÉS D'INSCRIPTION

Nombre de classes limité (priorité aux classes de cycle 1).

Réservation **avant le 10/07** sur :

www.paysdechantonnay.fr/parcours-educatifs

● **Expérimenter en nature pour développer ses connaissances sur le vivant**

● **Co-construire des projets pluridisciplinaires**

● **Adopter des attitudes responsables**



Ateliers « Au Bois Étoilé »

Malorie et Laëtitia, animatrices « Au Bois Étoilé », vous proposent des ateliers en pleine nature, qui auront lieu dans un milieu naturel proche de l'école.

Durant ces ateliers, les enfants seront invités à découvrir la faune et la flore locales. Les activités proposées seront adaptées **selon les cycles**. Les objectifs de ces séances sont les suivants :

- Observation et expérimentation sur le terrain : découverte des petites bêtes et des différentes essences d'arbres, manipulation d'objets facilitant l'observation (loupes, amplificateurs de sons et guides d'identification) ;
- Création d'objets favorisant la biodiversité : cabanes à insectes, nichoirs, mangeoires, bombes à graines, etc ;
- Création de supports permettant une continuité avec la classe et la maison : carnet nature, herbier, fusain, etc.

Les • de ces ateliers :

- Co-construction des projets avec les enseignants ;
- Pluridisciplinarité des ateliers ;
- Organisation en ateliers tournants.

Les ateliers peuvent s'inclure dans des démarches de labellisation d'école E3D. Ils permettent également de se lancer dans des projets de sciences participatives.

PÉRIODE

Du 16 novembre au 7 décembre

LIEUX

Dans les établissements scolaires

PUBLICS

Tous niveaux, du cycle 1 au lycée

TARIF

Gratuit

MODALITÉS D'INSCRIPTION

Participation au défi « Ma Petite Planète » sous réserve d'un minimum de classes inscrites.

Réservation **avant le 10/07** sur :

www.paysdechantonnay.fr/parcours-educatifs

- **Permettre aux jeunes de comprendre et d'agir en faveur de l'environnement**
- **Apprendre par le jeu et par l'action**
- **Renforcer le lien au sein de la communauté éducative**



Défi « Ma Petite Planète »

Ma Petite Planète est un challenge par équipe proposant des défis écologiques à vivre entre ami.e.s, famille, collègues pendant 3 semaines. Il existe aussi une version scolaire entre camarades de classe, de la maternelle au lycée.

Ma Petite Planète est une association Loi 1901 dont la mission est de sensibiliser et favoriser le passage à l'action d'un maximum de citoyens pour la préservation de la nature et du vivant.

Pendant 3 semaines, de la cantine à la salle de classe en passant par la maison, les élèves passent à l'action en équipe avec des défis mobilisant leur créativité, leur esprit critique et leur collaboration. Les défis sont pensés selon le niveau scolaire des élèves et mis à disposition des enseignants via une application mobile, qui permet de valider les défis réalisés par les élèves et d'accéder à des ressources pédagogiques pour aller plus loin sur les différentes thématiques abordées : biodiversité, déchets, énergie et ressources, création, alimentation, mobilité, écocitoyenneté et solidarité.

Pour découvrir le jeu en détail, rendez-vous sur : mapetiteplanete.org/mpp-scolaire

LA PLUS-VALUE DU PAYS DE CHANTONNAY

- 2 défis locaux adaptés à notre territoire ;
- Une vraie dynamique à l'échelle du pays de Chantonnay pour jouer entre écoles et classes du territoire ;
- Une cérémonie de clôture pour tous les établissements scolaires qui ont participé avec des données et des indicateurs d'impact, un podium local et une remise de prix.

Le défi « Ma Petite Planète » est complémentaire à tous nos parcours éducatifs, n'hésitez pas à tester le challenge avec votre classe !



**Parcours
engagement citoyen
ÉDUCATION
À LA CITOYENNETÉ**



PÉRIODE

De janvier à juin

LIEUX

Communauté de communes (ou dans l'établissement scolaire)

PUBLICS

Du cycle 2 au lycée

TARIF

Gratuit

TRANSPORT

À la charge des établissements

MODALITÉS D'INSCRIPTION

Réservation **avant le 10/07** sur : www.paysdechantonnay.fr/parcours-educatifs

Découverte d'une collectivité

Le Pays de Chantonnay regroupe 10 communes : Bournezeau, Chantonnay, Rochetretjoux, Saint-Germain-de-Prinçay, Saint-Hilaire-le-Vouhis, Saint-Martin-des-Noyers, Saint-Prouant, Saint-Vincent-Sterlanges, Sainte-Cécile et Sigournais.

Dans le cadre de l'éducation morale et civique, Isabelle Moinet, Présidente de la Communauté de communes du Pays de Chantonnay et Maire de Chantonnay, vous présente le fonctionnement d'une communauté de communes et d'une mairie, le rôle des élus, les compétences et actions de la collectivité, les services apportés aux habitants et les différents métiers exercés dans une collectivité.

- Découvrir le fonctionnement d'une mairie et d'une communauté de communes
- Développer l'éducation morale et civique

**Parcours
avenir
ORIENTATION**

PÉRIODE

De septembre à juin

LIEUX

Au sein de l'établissement scolaire ou à la Maison de l'Emploi

DURÉE

2h

PUBLICS

Collège, lycée et MFR

TARIF

Gratuit

MODALITÉS D'INSCRIPTION

Réservation sur : www.paysdechantonnay.fr/parcours-educatifs

Rédaction d'un CV et d'une lettre de motivation

La Maison de l'Emploi du Pays de Chantonnay propose des interventions auprès des élèves pour les accompagner dans la rédaction d'un curriculum vitae et d'une lettre de motivation afin de faciliter leur insertion professionnelle, que ce soit pour un emploi ou un stage.

La Maison de l'Emploi présente également les différents partenaires de l'emploi.

PÉRIODE

De septembre à juin

LIEUX

Au sein de l'établissement scolaire ou à la Maison de l'Emploi

DURÉE

2h

PUBLICS

Collège, lycée, MFR et SESSAD

TARIF

Gratuit

MODALITÉS D'INSCRIPTION

Réservation sur : www.paysdechantonnay.fr/parcours-educatifs

Mise à disposition de fiches métiers

La Maison de l'Emploi du Pays de Chantonnay propose des interventions auprès des élèves pour les aider dans leur orientation en s'appuyant sur les Fiches Information Jeunesse et Onisep disponibles.



MODALITÉS D'INSCRIPTION

Accédez aux formulaires de demandes de réservation
des activités scolaires pour l'année 2026-2027 sur :

www.paysdechantonnay.fr/parcours-educatifs



Nous vous
recontacterons
pour valider la
réservation.

CONTACT

Communauté de communes du Pays de Chantonnay

Par téléphone au **02 51 94 40 23**

Du lundi au vendredi de 9h à 12h et de 14h à 17h30

Par mail à contact@cc-paysdechantonnay.fr



**Pays de
Chantonnay**
Communauté de communes