

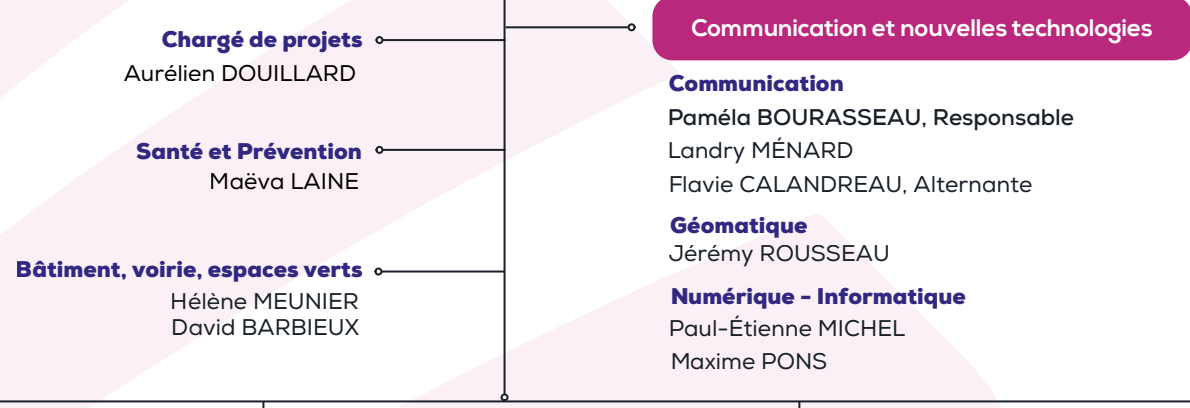
Organigramme du personnel

Mis à jour : 04/2026

Présidente Isabelle MOINET

Directeur général des services Philippe VILLA

Natacha FORTIN, Audrey CHAGNOLLEAU, Assistantes de direction



Pôle ressources Internes

- Sophie RIPAUD, Responsable
Katia LORIEAU et Virginie FERREIRA, Accueil et secrétariat
- Comptabilité**
Stella GRÉAU
Virginie FERREIRA
- Ressources humaines**
Édith FIÈVRE-CARCAUD
- Commande publique et assurances**
Coline MARESCAUX

Pôle services à la population

- Olivia DOERLER, Responsable
Natacha FORTIN, Secrétariat
- Enfance, jeunesse et familles**
Hélène CANTET
- Relais Petite Enfance**
Marion FORTIN
Delphine JUGÉ-PLANTE
- Actions culturelles**
Virginie BANROQUES
Clémence BLANCHET
- Conseiller numérique**
Maxime PONS
- Lecture publique**
Élise TERRIEN - Directrice
Mélissa MILCENT
Laurence HORDEQUIN
Frédéric GANDEMER
Ambre LEGRAND
- Alice DEVANNE
Véronique GIRAUD
Maryvonne GILBERT
Carole FLOTTES
- LAEP** Emmanuelle AMIAUD Cindy BALZAN

Pôle aménagement du territoire

- Diego RODRIGUEZ, Responsable
Élodie ROUTHIAU, Secrétariat
- Planification et habitat**
Pascaline YOU
Emma BÉNÉTREAU
- Autorisation du Droit des Sols (ADS)**
Nelly PIVETEAU
Aurélie CHABIRON
- SPANC** Élodie ROUTHIAU

Pôle développement et transitions

- Marina BALLAM, Responsable
Audrey CHAGNOLLEAU, Secrétariat
- Développement économique**
Sébastien GUILLEMARD
- Plan Climat-Air-Énergie Territorial (PCAET)**
Morgane AUGÉ
- Projet Alimentaire Territorial (PAT) / Filière bois**
Florence CHAMARD
- Tourisme**
Julie RAUTUREAU FLAVIEN, Responsable
Carine SOUCHET
- Maison de l'Emploi**
Myriam TRICOT, Responsable
Sylvie LOGERAI
- Mobilité** César PRIOU